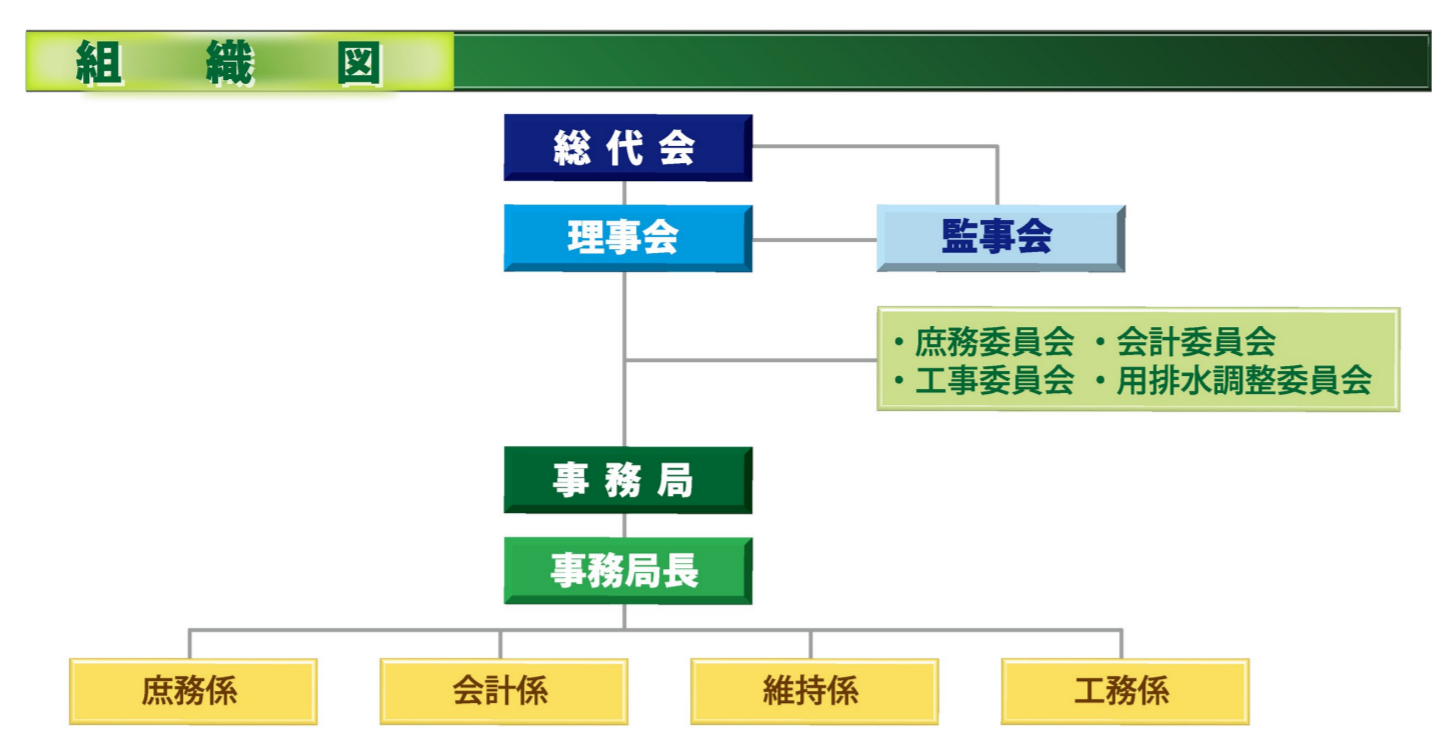




熊本平野南部土地改良区管内事業概要書

令和4年3月作成



地域及び地積

■地域 熊本市南区城南町、熊本市南区富合町、宇土市地内

■地積 地積は2,664.8haで、その内訳は次の通りである。

地区名	田	畑	計
城南	1,038 ha	- ha	1,038 ha
富合	732 ha	- ha	732 ha
宇土	894 ha	- ha	894 ha
計	2,664 ha	- ha	2,664 ha

地域の現況

■地形 本地区は熊本県熊本市南区城南町、熊本市南区富合町、宇土市の北部は緑川、中央は浜戸川に接し、北は熊本市、南西は宇土市に位置し、熊本平野の南部となっている。地域の耕地面積は約 2,664ha、耕地は肥沃で緑川、浜戸川、網津川の恩恵を受けた高生産地帯である。

■気象 (1) 一般気象 熊本県の内陸型気候区に位置し、日較差が大きく、夏の暑さと冬の寒さが厳しい地域であり、年平均気温 16.0℃、年平均降水量 1,874.4mm 前後を示す。

(2) 特殊気象

最大日雨量	480.5mm (1957.7.25)	最大連続雨量	564.8mm (532.7.25～7.27)
最大時間雨量	94.6mm (2006.6.20)	最大連続干天日数	52日 (542.8.14～10.4)
最大4時間雨量	200.2mm (1957.7.25)		

■水利状況 (1) 用水の状況 本土地改良区の用水路は、一級河川緑川及び一級河川緑川水系浜戸川、2級河川網津川より流入取水し、圃場整備事業で整備した地区内をかんがいでいる。

(2) 排水の状況 地区内の排水路は、国・県・団体営土地改良事業により整備されてあるため、幹線及び支線排水路により下流へ流下し、最終的には緑川、浜戸川、有明海へ排水している。

■耕地面積

(1) 地域内の作物別作付面積、平均一戸当り耕作面積

地域内の作物別作付面積	2,664ha	一毛作田	2,664ha
平均一戸当り耕作面積	0.79ha	二毛作田	-ha

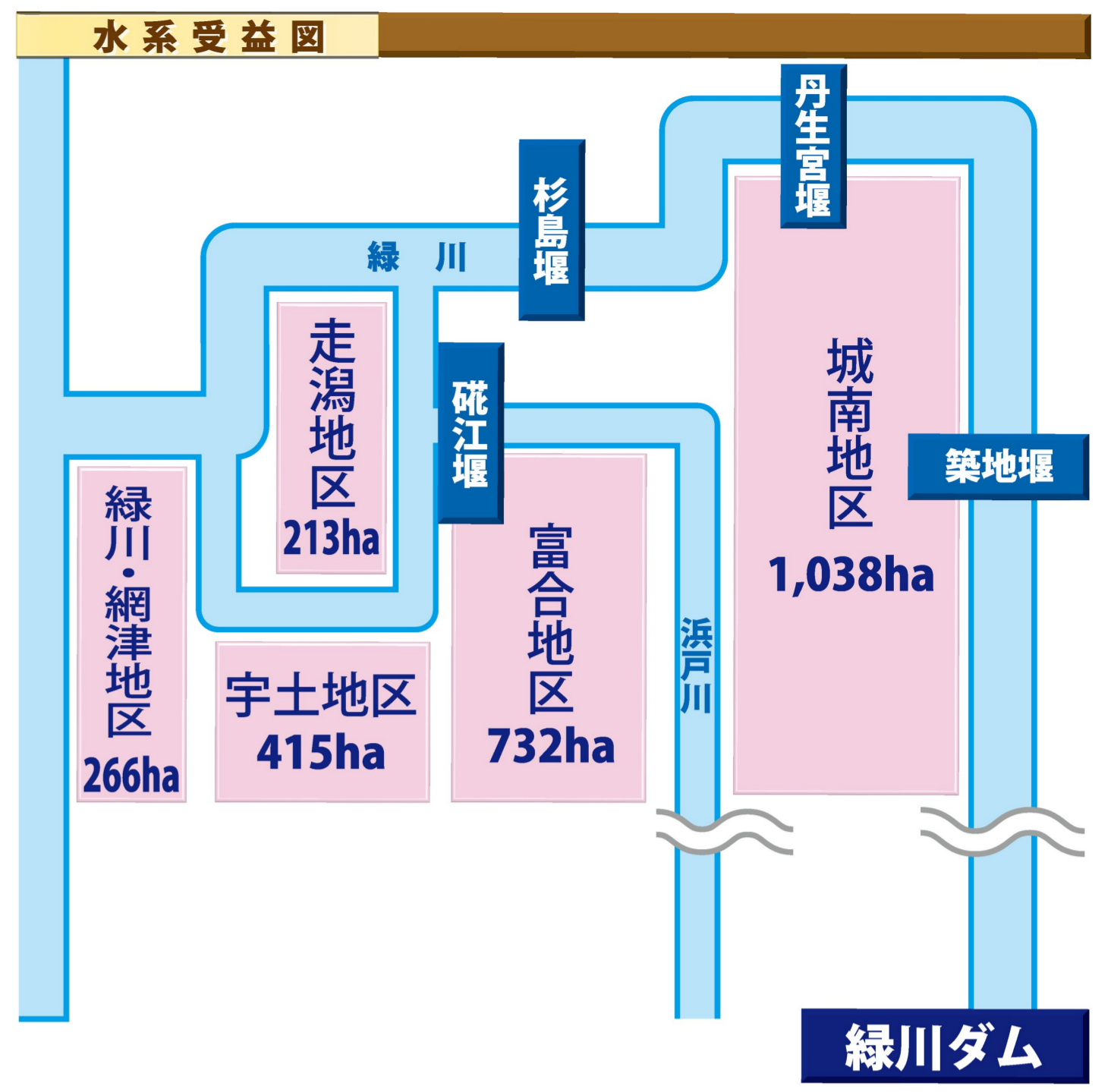
(2) 地域内の一毛作、二毛作田面積

維持管理

農業水利事業に関わる施設の維持管理を充分に行うに当たっては、毎年度に定める総代会で予算の範囲内において、本区役員、組合員、職員の直営又は請負によって実施するとともに、機械施設の運転操作においては、管理人を雇用(かんがい期のみ)し、かんがい期間外は技術員を巡回させる。水路、その他の施設において、かんがい期間中、突発的な破損や機械停止等の事故が発生した時は、応急工事をなし、落水後において原型に復旧する。また、多面的機能支払い事業制度を活用し、施設に対する地域住民の理解と協力を得ながら、維持管理費の節減を図るものとする。

効果

県営土地改良事業により造成された施設の維持管理を計画的に行うことにより、施設の持つ機能、効用を発揮させ、水管理の適正化、労量の節減など経営の合理化と農業生産の増大が図られる。また、排水施設においては、河川等への配水がスムーズに行えるため農地や宅地、道路の冠水等の災害防止が図られる。



MEMO

緑川ダム

多面的機能支払交付金を活用しています！

農業・農村をみんなで守ろう！～未来の農集のためにできること～

農業や農村はみなさんの「食」を支えているだけではなく、普段の生活にも密接な関わりがあります。いったいどのような関わり(働き)があるのか見ていきましょう！



このようなたくさんの働きを「農業・農村の多面的機能」といいます。このたくさんの機能は、みなさんの大切な財産であり、これを維持していくためにも、農業を継続させることが大変重要です。

しかし、農村地域では人口減少や高齢化が進み、これらの維持が難しくなってきました。

そこで！農家の方々が安心して農業を継続していくために、国では「多面的機能支払交付金制度」として法律で定め、農業の継続と農業・農村の持つ「多面的機能」の維持・発揮を県と市町村とともに支援しています！

「多面的機能支払交付金制度」とは？

農地維持支払交付金

多面的機能を支える共同活動を支援します。

※担い手に集中する水路・農道等の管理を地域で支え、農地集積を後押しします。

支援対象

- 農地法面の草刈り、水路の泥上げ、農道の路面維持等の基礎的保全活動
- 農村の構造変化に対応した体制の拡充・強化、保全管理構想の作成 等

資源向上支払交付金

地域資源(農地、水路、農道等)の質的向上を図る共同活動を支援します。

支援対象

- 水路、農道、ため池の軽微な補修
- 外来種の駆除、ピオトープづくり
- 施設の長寿命化のための活動 等

土地改良事業一覧

事業名	地区名又は施設名	市町名	事業年度	事業量	事業費(円)	備考
維持管理適正化事業	幹線1号水路	富合町	H7	漏水防止	4,800	②宇土八水
	幹線4号樋門	宇土市	H8	制水樋門及び排水樋門補修	6,500	②宇土八水
	轟緑川第一排水機場	宇土市	H8	排水ポンプモーター(NO.3)、減速機オーバーホール(NO.3)	9,000	②宇土八水
	平原1号用水機場	富合町	H9	ポンプオーバーホール(軸流ポンプ)	4,160	①緑川南部
	丹生宮取水樋門	城南町	H9	巻上機更新・2門	7,700	②宇土八水
	轟緑川第一赤見用水機場	宇土市	H9	斜流ポンプオーバーホール(3号)	6,400	②宇土八水
	赤見用水機場	城南町	H10	モーターポンプ分解補修	6,200	①緑川南部
	島田用水機場	城南町	H10	水中モーターポンプ分解補修	2,500	①緑川南部
	六田用水機場	城南町	H10	排水機分解補修	4,000	①緑川南部
	幹線4号分水樋門	宇土市	H10	スライドゲート整備補修	5,630	②宇土八水
	幹線1号樋門	富合町	H10	樋門整備補修(スライド式)、操作盤補修	5,500	②宇土八水
	大町用水機場	富合町	H11	立軸軸流ポンプ分解補修(1号・2号)	5,000	②宇土八水
	南田尻1号用水機場	富合町	H11	排水機分解補修	3,500	①緑川南部
	下宮地樋門	城南町	H11	樋門整備補修(スライドゲート・フラップゲート)	13,200	④豊田
	木原1号用水機場	富合町	H12	水中モーターポンプオーバーホール、場内整備	5,500	①緑川南部
	幹線1号用水路	富合町	H12	ネットフェンス補修	2,700	②宇土八水
	幹線3号樋門	富合町	H12	樋門整備補修	5,600	②宇土八水
	菟江1号用水機場	富合町	H13	水中モーターポンプオーバーホール・スチールドブ	4,200	①緑川南部
	幹線1号樋門	富合町	H13	樋門整備補修(自動スライドゲート:2門、スライドゲート:1門)	12,400	②宇土八水
	幹線1・2号水路	富合町	H13	ネットフェンス補修	9,000	②宇土八水
志々2号用水機場	富合町	H14	ポンプオーバーホール、場内整備	6,400	①緑川南部	
榎津1号用水機場	富合町	H14	ポンプオーバーホール、場内整備	4,300	①緑川南部	
中野用水機場	宇土市	H14	ポンプオーバーホール(NO.1、NO.2)電気設備補修	11,500	②宇土八水	
丹生宮用水路	城南町	H15	ネットフェンス補修、門扉工 4ヶ所	4,000	②宇土八水	
幹線1号用水路	宇土市	H15	水式除塵機設置	13,000	②宇土八水	
下莎用水機場	富合町	H16	水中ポンプオーバーホール、ポンプ操作盤	2,600	①緑川南部	
新橋底用水機場	富合町	H16	水中ポンプオーバーホール、ポンプ操作盤	3,200	①緑川南部	
碓江頭首工	富合町	H16	ゲート塗装補修、水密ゴム取り替え	25,000	②宇土八水	
碓江頭首工	富合町	H16	ゲート、階段、防護欄塗装、水密ゴム取り替え	16,000	②宇土八水	
木原3号用水機場	富合町	H17	水中ポンプ交換2台(NO.1、NO.2)	2,800	①緑川南部	
走潟取水樋門	宇土市	H17	スライドゲート整備	14,700	②宇土八水	
小岩瀬1号用水機場	富合町	H18	水中ポンプ交換 1台、ポンプ操作盤整備	5,700	①緑川南部	
碓江頭首工	富合町	H18	シェルゲート内面塗装、水密ゴム取替	19,500	②宇土八水	
隈庄用水機場	城南町	H19	水中ポンプオーバーホール、制御盤取替	9,300	①緑川南部	
幹線3号用水路	富合町	H19	水路漏水補修 L=142.9m ネットフェンス整備 L=39.52m	6,000	②宇土八水	

事業名	地区名又は施設名	市町名	事業年度	事業量	事業費(円)	備考
維持管理適正化事業	茅崎2号用水機場	富合町	H20	水中ポンプ交換2台(室内・屋外)操作盤整備・スクリーン取替	9,300	①緑川南部
	山辺田用水機場	富合町	H20	電気設備更新(高圧受電盤、操作盤・補機盤)運搬取替・ポンプ注油装置・スクリーンファン設置	18,800	②宇土八水
	上莎用水機場	熊本市	H21	水中ポンプ交換、ポンプ操作盤整備付帯施設整備(仕切弁2箇所・引込開閉装置)	3,100	①緑川南部
	3号用水路	熊本市	H21	水路被覆塗装整備 L=363.2m・葺上げ補修(6箇所)、用水調節堰取替	12,300	①緑川南部
	幹線4号用水路	宇土市	H21	土砂洗浄 L=942m、鉄筋コンクリート補修 L=760m、サイホン架設補修 4箇所	5,348	②宇土八水
	用水路3号	熊本市	H22	水路被覆塗装整備 L=137.5m	4,100	①緑川南部
	赤見北用水機場	熊本市	H22	水中ポンプオーバーホール、除塵スクリーン取替	6,800	②宇土八水
	幹線4号樋門	宇土市	H22	スライドゲート整備補修2門	8,126	②宇土八水
	碓江頭首工	熊本市	H22	油圧シリンダー整備補修(4)左岸・右岸(それぞれ1号、2号)、バルブ取替	10,227	②宇土八水
	用水路3号	熊本市	H23	水路被覆塗装整備 L=285.5m	7,400	①緑川南部
	丹生宮頭首工	熊本市	H23	油圧シリンダー整備補修(4)左岸・右岸(それぞれ1号、2号)、バルブ取替	10,227	②宇土八水
	碓江頭首工	熊本市	H23	監視設備更新3台・設置1台(IV)ファン設置 L=45m	10,506	②宇土八水
	幹線1号水路	熊本市	H23	水位調整ゲート更新(扉体・巻上機・タラップ)ファン取替 L=37.8m	3,817	②宇土八水
	用水路3号	熊本市	H24	水路整備補修(被覆塗装補修 L=76.2m、目地補修 L=191.0m)	6,600	①緑川南部
	大町2号用水機場	熊本市	H24	電動機オーバーホール、グリースポンプ取替操作盤更新、取水ゲート補修及び塗装	4,200	①緑川南部
	木原4号用水機場	熊本市	H24	水中ポンプ更新、スクリーン取替機房及び配管塗装、引込線及び保護管取替	4,400	①緑川南部
	幹線1号水路	宇土市	H24	分水ゲート扉体扉体・巻上機取替(11)ネットフェンス取替 L=615m	14,000	②宇土八水
	中橋水路	宇土市	H24	制水ゲート整備補修(扉体・巻上機・タラップ取替・戸当り補修)	3,600	②宇土八水
	平原1号用水機場	熊本市	H25	主電動機オーバーホール(1)、グリースポンプ更新操作盤更新、スクリーン更新	4,300	①緑川南部
	茅崎1号用水機場	熊本市	H25	主ポンプオーバーホール	2,700	①緑川南部
隈内頭首工	熊本市	H25	ゲート整備補修(コンクリート扉体補修、根固ブロック設置)	6,909	④豊田	
中野用水機場	宇土市	H25	管理施設整備補修(入口門扉・吐出機階段)	3,300	②宇土八水	
国町松下用水機場	熊本市	H26	主ポンプ更新	2,100	①緑川南部	
島田用水機場	熊本市	H26	主ポンプ更新、電気設備更新	3,000	①緑川南部	
菟江1号用水機場	熊本市	H26	主ポンプ更新	5,600	①緑川南部	
赤見南用水機場	熊本市	H26	主ポンプオーバーホール、建屋整備補修	5,700	①緑川南部	
幹線1号水路	熊本市	H26	制水ゲート整備補修(3)ネットフェンス設置 L=73m	9,601	②宇土八水	
碓江頭首工	熊本市	H26	電気設備整備補修(高圧)、建屋整備補修	4,806	②宇土八水	
幹線3号水路	熊本市	H26	制水ゲート整備補修(2)・扇形ゲート更新・ネットフェンス取替 L=117m	12,409	②宇土八水	
南田尻1号用水機場	熊本市	H27	ポンプ・モーターオーバーホールポンプ整備補修	5,400	①緑川南部	
碓江頭首工	熊本市	H27	管理棟塗装補修(A=571.5m ²)	9,100	②宇土八水	
幹線3号水路	熊本市	H27	制水ゲート整備補修(2)扉体・巻上機・防護欄・タラップネットフェンス設置(L=160.15m)	9,600	②宇土八水	
幹線1号水路	熊本市	H27	フェンス整備補修 L=273.72m	4,801	②宇土八水	
上杉小芦袋用水機場	熊本市	H28	主ポンプ整備補修、主電動機整備補修	5,600	①緑川南部	
菟江2号用水機場	熊本市	H28	主ポンプ更新、吐出管取替	5,500	①緑川南部	

事業名	地区名又は施設名	市町名	事業年度	事業量	事業費(円)	備考
維持管理適正化事業	丹生宮用水機場	熊本市	H28	主ポンプ整備補修	3,800	①緑川南部
	木原2号用水機場	熊本市	H28	主ポンプ整備補修主電動機整備補修(操作盤)	5,000	①緑川南部
	新1号用水機場	熊本市	H28	主ポンプ整備補修主電動機整備補修	5,700	①緑川南部
	碓江頭首工	熊本市	H28	ゲート整備補修(外壁塗装)カメラ監視装置補修	7,000	②宇土八水
	幹線2号水路	熊本市	H28	制水ゲート整備補修(扉体・巻上機・防護欄・階段塗装)監視設備更新(水位計H2)・整備補修	11,000	②宇土八水
	木原1号用水機場	熊本市	H29	主ポンプ整備補修(オーバーホール)主電動機整備補修	7,800	①緑川南部
	土鹿野堰	熊本市	H29	ゲート整備補修(扉体・戸当り・巻上機更新)ゲート扉体整備補修(被覆塗装)、安全補修設置	8,722	④豊田
	幹線1号水路	宇土市	H29	水路整備補修(L=127.4m)葺上げ工、安全設備整備補修(L=132.2m)(ネットフェンス設置)	3,507	②宇土八水
	碓江頭首工	熊本市	H29	ゲート整備補修(1)(外壁塗装)、始動用蓄電池取替(12セル)	10,103	②宇土八水
	碓江頭首工	熊本市	H29	水位調整ゲート取替(1)扉体・巻上機、ネットフェンス取替(L=1.5m)	6,508	②宇土八水
農業基盤整備促進事業	榎津2号用水機場	熊本市	H30	主ポンプ更新、電気設備整備補修(内部機器取替、引込柱取替)	9,900	①緑川南部
	上杉1号用水機場	熊本市	H30	主ポンプ更新、電気設備整備補修(内部機器取替)	5,300	①緑川南部
	幹線1号水路	熊本市	H30	水位調整ゲート更新(扉体・巻上機更新)ネットフェンス取替 L=47m	6,108	②宇土八水
	碓江頭首工	熊本市	H30	開門ゲート整備補修(外壁、扉体、階段塗装)高圧気中間閉器取替	7,274	②宇土八水
	幹線1号水路(網津地区)	熊本市	H30	水位調整ゲート整備補修(2)扉体・巻上機更新、ネットフェンス取替 L=117m	7,007	②宇土八水
	大町1号用水機場	熊本市	R1	主ポンプ整備補修(オーバーホール)主電動機整備補修	5,400	①緑川南部
	小岩瀬用水機場	熊本市	R1	主ポンプ更新(2号・3号)、電気設備整備補修(2号制御室内機器取替・引込開閉器整備取替(2))安全設備整備補修	6,500	①緑川南部
	幹線1号水路(新道堂地区)	熊本市	R1	水位調整ゲート整備補修(2)扉体・巻上機更新、安全設備整備補修(ネットフェンス更新(L=36.3m))	3,612	②宇土八水
	幹線1号水路	熊本市	R1	水位調整ゲート整備補修(2)扉体・巻上機更新、安全設備整備補修(ネットフェンス更新(L=36.3m))	9,007	②宇土八水
	碓江頭首工	熊本市	R1	ゲート整備補修(1)扉体、巻上機取替	12,008	②宇土八水
出水水路	熊本市	R2	調整ゲート整備補修(扉体、巻上機取替)	2,811	④熊本平野南部	
幹線1号水路	熊本市	R2	ネットフェンス取替(L=252.0m)、監視設備補修(ワイヤフェンス取替(1)扉体、巻上機更新)、安全ゲート整備補修(扉体、巻上機更新)	6,670	④熊本平野南部	

事業名	地区名又は施設名	市町名	事業年度	事業量	事業費(円)	備考	
基礎整備促進事業	南田尻	熊本市	H25	暗渠排水 A=10.0ha	15,000	①緑川南部	
	富合1	熊本市	H26	暗渠排水 A=56.0ha	81,985	①緑川南部	
	隈庄1	熊本市	H29	暗渠排水 A=19.13ha	30,707	①緑川南部	
事業名	地区名又は施設名	市町名	事業年度	事業量	事業費(円)	備考	
農業基盤整備促進事業	豊田1	熊本市	H25	暗渠排水 A=25ha	37,500	④豊田	
	農地耕作条件改善事業	豊田2	熊本市	H27	暗渠排水 A=14.58ha	21,810	④豊田
		豊田3	熊本市	H29	暗渠排水 A=11.01ha	17,250	④豊田
		隈庄2	熊本市	H30	暗渠排水 A=10.51ha	16,835	①緑川南部
		隈庄3	熊本市	R1	暗渠排水 A=13.1ha	20,531	①緑川南部
		杉合東	熊本市	R1	暗渠排水 A=18.55ha	31,478	①緑川南部